

CATÁLOGO DO ITEM IMPORTADO

Pleito de Inclusão de Ex-Tarifário

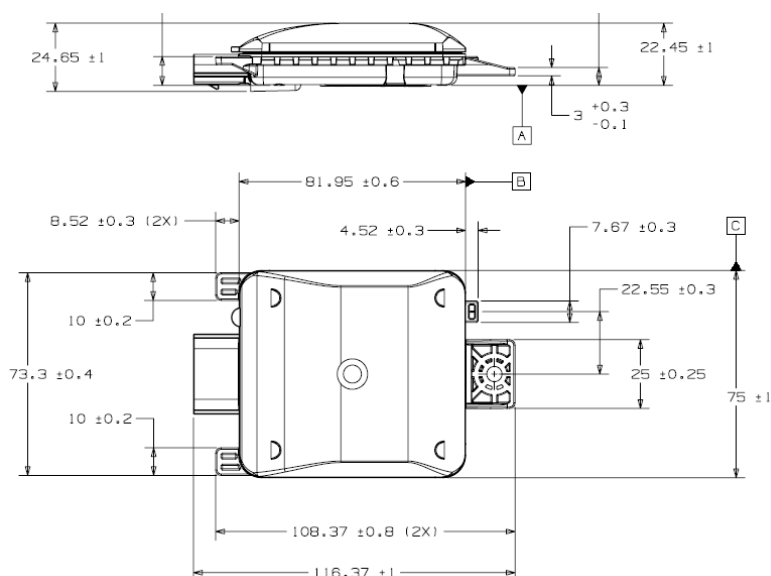
Número de Controle SDIC	NCM	Sugestão de descrição do ex-Tarifário (item II – c. da Ficha Técnica – Excel)
F302-23I	90328929	Módulo eletrônico de detecção de objetos laterais no ponto cego, com uma única porta de conexão de até 8 vias ou menos, funcionamento em protocolos CAN/LIN e componentes eletrônicos; contendo carcaça/conector fabricado em termoplástico (PBT-ASA) com liga metálica (CuNiSi); próprio para aplicação em veículos automotores de passageiros.

1. Especificações técnicas detalhadas da autopeça:

Constituição:

- **Radome:**
 - Material: PBT-ASA GF20 preto;
- **Carcaça/conector:**
 - Material: PBT-ASA GF20 preto com CuNiSi STOL 76M;
 - Pinos com revestimento de estanho fosco (espessura entre 0,8 a 1,5 µm) sobre níquel (espessura entre 0,5 e 1,5 µm);
- **Elemento de compensação de pressão:**
 - Membrana de PTFE poroso;
- **Tampa/absorvedor:**
 - Material: PA6-HI com 20% fibra de vidro + carga de dissipação (CD);
- **Adesivo:**
 - Tipo: Dow Corning 7091 branco (silicone industrial para vedação);
- **Placa de circuito impresso (PCB):**
 - Multicamadas, com material de alta frequência nas camadas externas e FR4 no núcleo;
- **Conector:**
 - Interface: Conexão direta tipo "8WAY/1*8" e protocolos CAN/LIN;
 - Tamanho do pino: 0,64 mm, macho, selado;
- **Dimensões:** 116,37 x 75,0 (+/- 1 mm) x 24,65 mm;
- **Peso:** 120 gramas.

2. Imagens da autopeça importada e/ou desenho esquemático:



3. Aplicação do item importado:

Aplicado em veículos automotores de passageiros.

4. Função do item importado no produto fabricado pela empresa pleiteante do ex-tarifário:

Detectar veículos, motocicletas, bicicletas ou obstáculos que estejam nas áreas laterais do veículo, fora do campo de visão dos espelhos